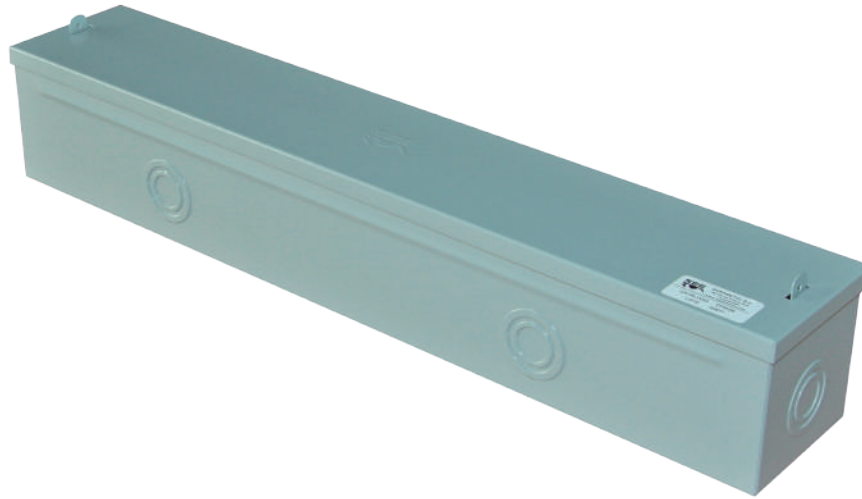


**DPM**

**Ducto para Medidor**



**SERPIMETAL**



## DESCRIPCIÓN

Los DPM son un conjunto de ductos diseñados tomando como base los lineamientos de la norma UL50/UL50E, con el fin de proveer protección contra el contacto accidental, el polvo y la suciedad, en el uso en acometidas eléctricas de varios medidores, facilitando la canalización, protección y distribución de los conductores eléctricos.

Estos ductos están fabricados en lámina de acero rolado en frío, mediante tecnología de fabricación tipo CNC, y son acabados con una capa de pintura en polvo, color gris RAL7042 liso brillante, a base de poliéster, aplicada de manera electrostática, y curada al horno, que provee excelente resistencia tanto a la intemperie como a la pérdida de color por la acción de la luz en ambientes industriales y urbanos.

Todos los tamaños pueden obtenerse en modelos de parche o para empotrar en pared, además están dotados de previstas para conectores de tubo que van desde 1/2" hasta 1 1/4" de diámetro.

## TABLA DIMENSIONAL

MODELO	DIMENSIONES (mm)			CALIBRE	MEDIDORES
	A	B	C		
DPM2M	100	100	600	20 (0,9 mm)	2
DPM3M	100	100	900	20 (0,9 mm)	3
DPM4M	100	100	1190	18 (1,2 mm)	4
DPM5M	100	100	1490	18 (1,2 mm)	5

## PLANOS

